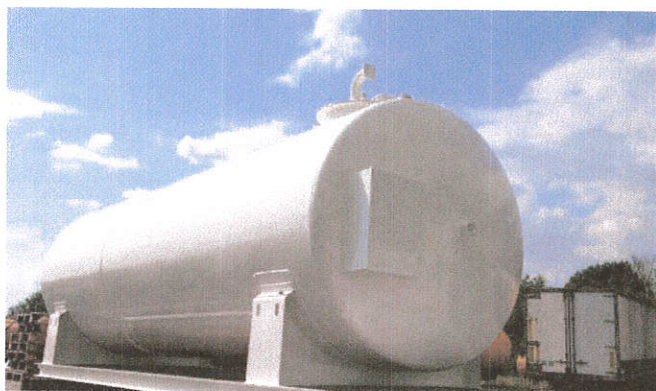


# CUVES CYLINDRIQUES AERIENNES À SIMPLE PAROI NORME EUROPÉENNE NF - EN 12285-2

**LAFON**  
TECHNOLOGIES



Cuves aériennes



\* Présentation avec option RAL appliquée par-dessus l'Endoprène

L'assurance qualité pour votre stockage aérien de gazole et de fioul domestique en simple paroi.



\* Détail gousset d'accroche au bac de rétention.



\* « Berceau renforcé européen (modèle large) sur plaque soudée sur cuve + tresse de continuité électrique »

## PRODUIT

- Certificat de fabrication sous contrôle qualité à la norme européenne EN 12285 - 2 Cuves aériennes
- De 1,5 à 120m<sup>3</sup> : toutes tailles intermédiaires disponibles
- 6 diamètres disponibles (de 1,25 à 3,00m)
- Nombreuses options possibles

## Implantation aérienne

En local réservé au stockage avec cuvette de rétention de capacité égale au stockage.

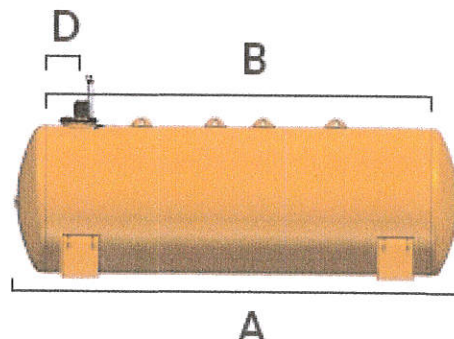
A l'extérieur, avec cuvette de rétention de capacité égale au stockage à raccorder au séparateur d'hydrocarbures. (Attention au respect des normes d'implantation en vigueur : limites de propriété etc...)

## Equipements standards

- Un trou d'homme DN 600x720 Européen.
- Un revêtement extérieur polyuréthane bi composant appliqué à chaud après préparation de surface. Epaisseur 500 microns couleur Jaune RAL1006.

## Plaque de conformité à la norme EN 12285-2

Métallique, certificat d'épreuve à 0,75 bar liquide ou 0,3 bar air.





# CUVES CYLINDRIQUES AERIENNES À SIMPLE PARI NORME EUROPÉENNE NF - EN 12285-2

Capacité litres	Diamètre mm	Volume minimum par compartiment litres	Cote A mm	Cote B mm	Cote D modifiable mm	Epaisseur mm	Poids Kg
1 500	1 250	1 500	1 570	1 000	500	5	283
2 000	1 250	1 500	1 970	1 400	700	5	352
3 000	1 250	1 500	2 820	2 250	700	5	489
4 000	1 250	1 500	3 690	3 130	700	5	622
5 000	1 500	1 500	3 240	2 600	700	5	675
6 000	1 500	1 500	3 870	3 230	700	5	799
8 000	1 500	1 500	5 050	4 440	700	5	894
10 000	1 500	1 500	6 170	5 560	700	5	1 052
8 000	1 900	3 000	3 370	2 600	700	6	1 072
10 000	1 900	3 000	4 020	3 250	700	6	1 262
12 000	1 900	3 000	4 770	4 000	700	6	1 476
15 000	1 900	3 000	5 810	5 040	700	6	1 788
20 000	2 500	6 000	4 650	3 690	700	6	1 956
25 000	2 500	6 000	5 670	4 700	700	6	2 378
30 000	2 500	6 000	6 740	5 790	700	6	2 775
40 000	2 500	6 000	8 760	7 800	700	6	3 556
50 000	2 500	6 000	10 730	9 770	700	6	3 789
60 000	2 500	6 000	12 920	11 960	700	6	4 446
70 000	2 500	6 000	14 950	13 980	700	6	4 900
40 000	3 000	10 000	6 420	5 220	700	7	4 610
50 000	3 000	10 000	7 720	6 520	700	7	4 433
60 000	3 000	10 000	9 140	7 940	700	7	5 200
80 000	3 000	10 000	12 080	10 880	700	7	6 900
100 000	3 000	10 000	14 870	13 670	700	7	8 816
120 000	3 000	10 000	17 750	16 590	700	7	10 730

- Livré avec 2 berceaux européens renforcés

- Diamètre TH 600/720

- Plateau type chauffage (cuve DN 1,25 / 1,50)

piquages : 3 en 50x60

1 en 40x49

1 en 33x42

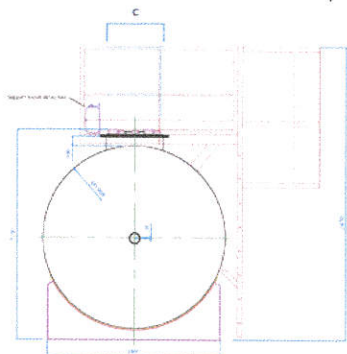
1 en 20x27 au centre pour jaugeage

- Plateau type pétroliers (cuve DN 1,90 / 2,20 /

2,50 / 3,00) piquages : 2 en 80x90

4 en 50x60

dont un au centre  
pour jaugeage



\* Echelle à crinoline

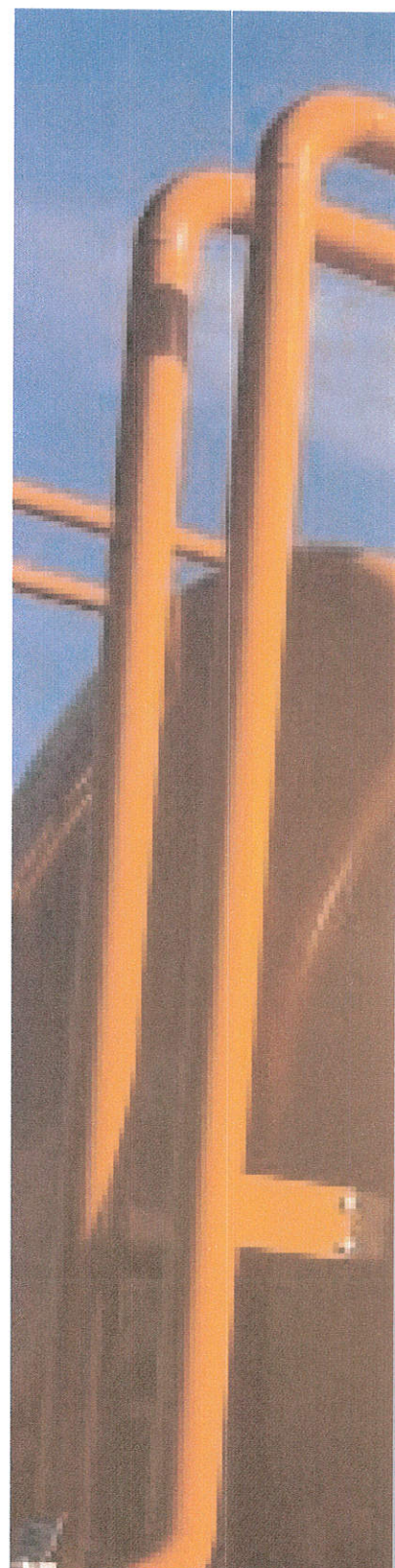


\* Solo 3"



## OPTIONS

- Cuve en double enveloppe (selon autorisations)
- TH (trou d'homme) supplémentaire de visite
- Pré-équipements usine : limiteur de remplissage / aspiration(s) / événements avec REHAUSSE etc...
- Apprêt antirouille seul
- Couleur RAL au choix
- Echelle à crinoline alu / plateforme acier GALVA / rambarde alu aux normes de sécurité.



**LAFON**  
TECHNOLOGIES

CONTACT

Tél. +33 5 57 80 80 80  
mail. [contact@lafon.fr](mailto:contact@lafon.fr)  
44, avenue Lucien Victor  
Meunier  
33530 Bassens - France

Voir plus

[WWW.LAFON.FR](http://WWW.LAFON.FR)



TABLEAU DE CALIBRAGE



CAPACITE : 30 000 LITRES

N°

HAUTEUR EN CM	VOLUME EN LITRE	HAUTEUR EN CM	VOLUME EN LITRE	HAUTEUR EN CM	VOLUME EN LITRE	HAUTEUR EN CM	VOLUME EN LITRE
001	12.2078	002	34.5988	003	63.6429	004	98.0627
005	137.1110	006	180.2756	007	227.1772	008	277.5258
009	331.0946	010	387.6832	011	447.1235	012	509.2782
013	574.0217	014	641.2396	015	710.8390	016	782.7227
017	856.8170	018	933.0423	019	1011.3283	020	1091.6138
021	1173.8411	022	1257.9517	023	1343.8946	024	1431.6192
025	1521.0839	026	1612.2438	027	1705.0508	028	1799.4724
029	1895.4671	030	1993.0004	031	2092.0426	032	2192.5476
033	2294.4980	034	2397.8526	035	2502.5884	036	2608.6696
037	2716.0724	038	2824.7805	039	2934.7504	040	3045.9603
041	3158.3975	042	3272.0255	043	3386.8260	044	3502.7770
045	3619.8592	046	3738.0418	047	3857.3133	048	3977.6496
049	4099.0257	050	4221.4291	051	4344.8368	052	4469.2284
053	4594.5866	054	4720.8981	055	4848.1386	056	4976.2900
057	5105.3388	058	5235.2655	059	5366.0530	060	5497.6810
061	5630.1485	062	5763.4199	063	5897.4817	064	6032.3329
065	6167.9417	066	6304.3071	067	6441.4108	068	6579.2278
069	6717.7388	070	6856.9476	071	6996.8358	072	7137.3775
073	7278.5669	074	7420.3942	075	7562.8258	076	7705.8798
077	7849.5102	078	7993.7149	079	8138.4861	080	8283.8162
081	8429.6800	082	8576.0515	083	8722.9480	084	8870.3377
085	9018.2061	086	9166.5474	087	9315.3472	088	9464.5918
089	9614.2735	090	9764.3720	091	9914.8817	092	10065.7754
093	10217.0626	094	10368.7088	095	10520.7206	096	10673.0748
097	10825.7686	098	10978.7710	099	11132.0916	100	11285.7053
101	11439.6092	102	11593.7840	103	11748.2220	104	11902.8990
105	12057.8283	106	12212.9745	107	12368.3287	108	12523.8879
109	12679.6407	110	12835.5734	111	12991.6744	112	13147.9216
113	13304.3188	114	13460.8446	115	13617.4972	116	13774.2523
117	13931.1081	118	14088.0423	119	14245.0490	120	14402.1264
121	14559.2541	122	14716.4243	123	14873.6168	124	15030.8259
125	15187.9704	126	15345.1784	127	15502.3700	128	15659.5209
129	15816.6418	130	15973.7057	131	16130.7037	132	16287.6243
133	16444.4578	134	16601.1975	135	16757.8230	136	16914.3265
137	17070.6889	138	17226.9070	139	17382.9752	140	17538.8760
141	17694.5929	142	17850.1174	143	18005.4280	144	18160.5364
145	18315.4106	146	18470.0431	147	18624.4259	148	18778.5504
149	18932.3857	150	19085.9414	151	19239.1992	152	19392.1550
153	19544.7781	154	19697.0618	155	19849.0039	156	20000.5774
157	20151.7884	158	20302.6095	159	20453.0350	160	20603.0485
161	20752.6403	162	20901.7863	163	21050.5134	164	21198.7628
165	21346.5326	166	21493.8304	167	21640.6090	168	21786.8944
169	21932.6528	170	22077.8592	171	22222.5183	172	22366.6098
173	22510.1338	174	22653.0709	175	22795.3691	176	22937.0727
177	23078.1238	178	23218.5514	179	23358.3082	180	23497.3720
181	23635.7563	182	23773.4158	183	23910.3746	184	24046.5960
185	24182.0406	186	24316.7400	187	24450.6434	188	24583.7630
189	24716.0730	190	24847.5185	191	24978.1466	192	25107.9033
193	25236.7618	194	25364.7422	195	25491.7867	196	25617.9214
197	25743.0788	198	25867.2629	199	25990.4975	200	26112.6808
201	26233.8619	202	26353.9782	203	26473.0411	204	26591.0094
205	26707.8359	206	26823.5658	207	26938.1588	208	27051.5312
209	27163.7415	210	27274.6947	211	27384.4090	212	27492.8662
213	27600.0134	214	27705.8322	215	27810.2825	216	27913.3517
217	28015.0282	218	28115.2362	219	28213.9757	220	28311.2053
221	28406.8790	222	28500.9978	223	28593.4618	224	28684.3065
225	28773.4157	226	28860.7854	227	28946.3740	228	29030.1118
229	29111.9557	230	29191.8338	231	29269.7144	232	29345.5380
233	29419.1799	234	29490.6352	235	29559.7475	236	29626.4726
237	29690.7233	238	29752.3459	239	29811.2195	240	29867.2116
241	29920.1504	242	29969.8459	243	30016.0128	244	30058.3909
245	30096.5574	246	30129.9736	247	30157.8266	248	30178.6215



DAREME DE JAUGEAGE



CITERNE : 100.000 l cf (70) 30)  
 N°  $\phi 3m$

COMPARTIMENT : 70 000 LITRES ( )

HAUTEUR EN CM	VOLUME EN LITRE	HAUTEUR EN CM	VOLUME EN LITRE	HAUTEUR EN CM	VOLUME EN LITRE	HAUTEUR EN CM	VOLUME EN LITRE
001	21.8353	002	41.8950	003	113.8441	004	175.4161
005	245.2922	006	322.5522	007	406.5544	008	496.7560
009	592.7411	010	694.1640	011	800.7133	012	912.1317
013	1028.1967	014	1148.7023	015	1273.4739	016	1402.3609
017	1535.2022	018	1671.8745	019	1812.2533	020	1956.2173
021	2103.6703	022	2254.5192	023	2408.6489	024	2566.0030
025	2726.4779	026	2890.0058	027	3056.5122	028	3225.9303
029	3398.1942	030	3573.2370	031	3751.0012	032	3931.4209
033	4114.4573	034	4300.0532	035	4488.1528	036	4678.7063
037	4871.6674	038	5066.9882	039	5264.6393	040	5464.5529
041	5666.7111	042	5871.0649	043	6077.5672	044	6286.1962
045	6496.8973	046	6709.6478	047	6924.4109	048	7141.1471
049	7359.8280	050	7580.4131	051	7802.8834	052	8027.1910
053	8253.3243	054	8481.2354	055	8710.9138	056	8942.3114
057	9175.4168	058	9410.1903	059	9646.6142	060	9884.6562
061	10124.2880	062	10365.4888	063	10608.2294	064	10852.4879
065	11098.2465	066	11345.4636	067	11594.1296	068	11844.2145
069	12095.6973	070	12348.5488	071	12602.7576	072	12858.3123
073	13115.1553	074	13373.2838	075	13632.6882	076	13893.3373
077	14155.2103	078	14418.2780	079	14682.5205	080	14947.9432
081	15214.4887	082	15482.1560	083	15750.9429	084	16020.7901
085	16291.6966	086	16563.6698	087	16836.6595	088	17110.6564
089	17385.6377	090	17661.5741	091	17938.4740	092	18216.3146
093	18495.0572	094	18774.6904	095	19055.2113	096	19336.5821
097	19618.7989	098	19901.8512	099	20185.6983	100	20470.3290
101	20755.7515	102	21041.9064	103	21328.8294	104	21616.4535
105	21904.7916	106	22193.8184	107	22483.5175	108	22773.8627
109	23064.8480	110	23356.4575	111	23648.6927	112	23941.4970
113	24234.8883	114	24528.8166	115	24823.2976	116	25118.3115
117	25413.8261	118	25709.8602	119	26006.3345	120	26303.2930
121	26600.6897	122	26898.5290	123	27196.7807	124	27495.4145
125	27794.4651	126	28093.8665	127	28393.6054	128	28693.7164
129	28994.1315	130	29294.8415	131	29595.8685	132	29897.1749
133	30198.7096	134	30500.5217	135	30802.5571	136	31104.8033
137	31407.2614	138	31709.9002	139	32012.6968	140	32315.6710
141	32618.7688	142	32922.0184	143	33225.3529	144	33528.7966
145	33832.3097	146	34135.8998	147	34439.5365	148	34743.2148
149	35046.9170	150	35350.5252	151	35654.1972	152	35957.8860
153	36261.5113	154	36565.0795	155	36868.5991	156	37172.0135
157	37475.3440	158	37778.5519	159	38081.6175	160	38384.5574
161	38687.3416	162	38989.9149	163	39292.3586	164	39594.5736
165	39896.5425	166	40198.3089	167	40499.7979	168	40801.0587
169	41102.0316	170	41402.6627	171	41703.0322	172	42003.0088
173	42302.7283	174	42602.0904	175	42901.0254	176	43199.6096
177	43497.7248	178	43795.5229	179	44092.8407	180	44389.6911
181	44686.0959	182	44981.9906	183	45277.4411	184	45572.3301
185	45866.6979	186	46160.5537	187	46453.7952	188	46746.4790
189	47038.6228	190	47330.0607	191	47620.9526	192	47911.2045
193	48200.7226	194	48489.6352	195	48777.8205	196	49065.3106
197	49352.1006	198	49638.0809	199	49923.3685	200	50207.8339
201	50491.5272	202	50774.4059	203	51054.4659	204	51337.6610
205	51618.0052	206	51897.4827	207	52176.0590	208	52453.6655
209	52730.3972	210	53006.1173	211	53280.9219	212	53554.7129
213	53827.4750	214	54099.2506	215	54369.9294	216	54639.6168
217	54908.1583	218	55175.5958	219	55441.9616	220	55707.1075
221	55971.1402	222	56233.9509	223	56495.5650	224	56756.0042
225	57015.1288	226	57273.0285	227	57529.6126	228	57784.8593
229	58038.8364	230	58291.3788	231	58542.6215	232	58792.4360
233	59040.7836	234	59287.7397	235	59533.1600	236	59777.1481
237	60019.5891	238	60260.4506	239	60499.7724	240	60737.4657
241	60973.5691	242	61208.0515	243	61440.8072	244	61671.8561
245	61901.1650	246	62128.7273	247	62354.5204	248	62578.4668
249	62800.5498	250	63020.7455	251	63239.0475	252	63455.4142
253	63669.7399	254	63882.1020	255	64092.3741	256	64300.6053
257	64506.6796	258	64710.5603	259	64912.3187	260	65111.7731
261	65308.9481	262	65503.8230	263	65696.2798	264	65886.3508
265	66073.9525	266	66259.0366	267	66441.5856	268	66621.4538
269	66798.6780	270	66973.1748	271	67141.8487	272	67313.7372
273	67479.6411	274	67642.5621	275	67802.3979	276	67959.1158
277	68112.6262	278	68262.7919	279	68409.5304	280	68552.7725
281	68692.4473	282	68828.3674	283	68960.4314	284	69088.5088
285	69212.4277	286	69332.0671	287	69447.2116	288	69557.6688
289	69663.2305	290	69763.5751	291	69858.4484	292	69947.4390
293	70030.1632	294	70105.9812	295	70174.2835	296	70234.0463
297	70283.8715	298	70321.0605				